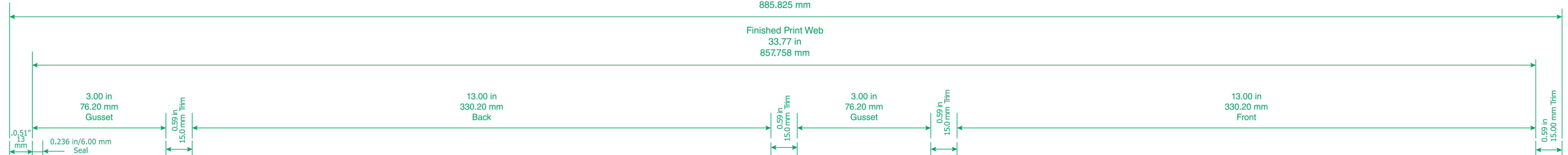


Total Print Web
34.875 in
885.825 mm

Finished Print Web
33.77 in
857.758 mm



FLORAPRO® LATE BLOOM / FIN DE LA FLORAISON 0-23-26

GUARANTEED MINIMUM ANALYSIS/
ANALYSE MINIMALE GARANTIE :

Available Phosphate/ Phosphate assimilable (P ₂ O ₅)	23.0%
Soluble Potash/ Potasse soluble (K ₂ O)	26.0%
Magnesium/ Magnésium (Mg)	3.5%
Sulphur/ Soufre (S)	8.5%

Active ingredients derived from magnesium sulfate, monopotassium phosphate and potassium sulfate.

Les ingrédients actifs sont dérivés de sulfate de magnésium, de phosphate monopotassique et de sulfate de potassium.

Normal feeding range: (20-120 grams / 100 liters water) based on watering schedule and plant growth stage. Please refer to feedcharts on hawthorne.gc.ca for additional information.

Intervalle de fertilisation normal : de 20 à 120 g/100 L d'eau, selon l'horaire d'arrosage et le stade de croissance des plantes. Consulter les tableaux de fertilisation sur hawthorne.gc.ca pour en savoir plus.

DIRECTIONS FOR USE:

- FloraPro® Late Bloom is designed to be used with the FloraPro® system. It can be used in combination with FloraPro® Bloom or as a replacement for FloraPro® Bloom based on your plant's nitrogen needs.
- Create a concentrated stock solution per the dilution chart. (fig. 1)
- Each FloraPro® fertilizer should be mixed in a separate tank. (fig. 2)
- Follow usage chart. Refer to FloraPro® feedcharts for replacement FloraPro® Bloom amounts on hawthorne.gc.ca.

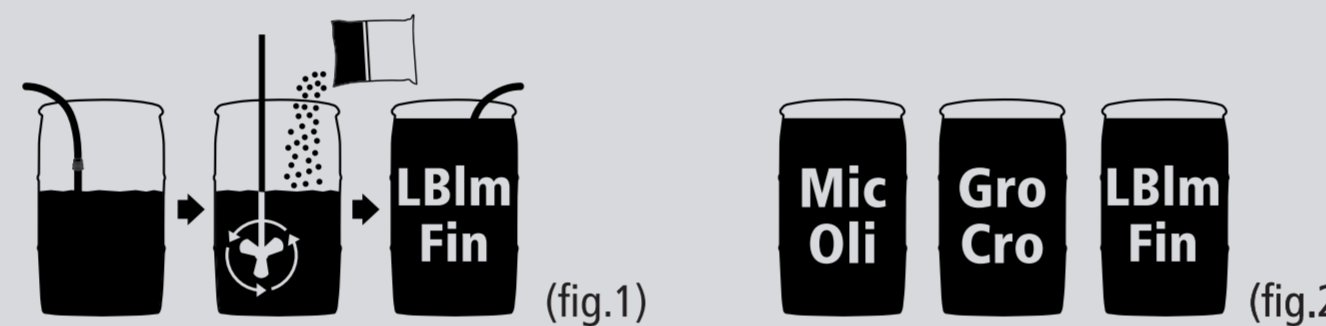
MODE D'EMPLOI :

- FloraPro® Fin de la floraison est conçu pour être utilisé avec le système FloraPro®. Il peut être utilisé conjointement avec FloraPro® Floraison ou remplacer FloraPro® Floraison selon les besoins en azote de vos plantes.
- Créer une solution mère concentrée en suivant les indications du tableau de dilution. (fig. 1)
- Chaque engrais FloraPro® doit être mélangé dans un réservoir séparé. (fig. 2)
- Suivre les tableaux de fertilisation ci-dessous. Consulter les tableaux de fertilisation FloraPro® sur hawthorne.gc.ca pour connaître les quantités nécessaires pour remplacer FloraPro® Floraison.

KEEP OUT OF REACH OF CHILDREN.
READ THE LABEL BEFORE USING. STORE IN A COOL, DARK PLACE, AND AWAY FROM EXTREME HEAT OR COLD. KEEP WATER AND MOISTURE OUT. STORE UNUSED PORTIONS IN AN AIRTIGHT CONTAINER.

GARDER HORS DE LA PORTÉE DES ENFANTS.
LIRE L'ÉTIQUETTE AVANT L'EMPLOI. ENTREPOSER DANS UN ENDROIT FRAIS ET SOMBRE. À L'ABRI DES CONDITIONS EXTRÊMES (CHALEUR OU FROID). PROTÉGER DE L'EAU ET DE L'HUMIDITÉ. ENTREPOSER LA PORTION INUTILISÉE DE PRODUIT DANS UN CONTENANT HERMÉTIQUE.

Growth Stage Stade de croissance	Grow (18h photoperiod) Croissance (photopériode de 18 h)	Bloom (12h photoperiod) Floraison (photopériode de 12 h)		
	Late Growth Fin de la croissance	Early Bloom Début de la floraison	Mid Bloom Milieu de la floraison	Late Bloom Fin de la floraison
FloraPro Ca + Micros FloraPro Ca + Oligo	X	X	X	X
FloraPro Grow FloraPro Croissance	X			
FloraPro Bloom FloraPro Floraison		X	X	
FloraPro Late Bloom FloraPro Fin de la floraison			X	X



Approved For Importation by
Hawthorne Hydroponics
2000 Highway 104, Box 11, Suite 300
Mississauga, ON L4V 1Y8
(905) 576-3462
© 2022 Hawthorne Canada Limited
World rights reserved. Some restrictions reserved.

11.3 KG (25 LB)



SPECIFICALLY DESIGNED FOR USE IN COMMERCIAL CULTIVATION.

FloraPro® Late Bloom 0-23-26 will provide your plants with excellent concentrations and ratios of nutrients to help optimize flower development in late bloom.

FloraPro® Late Bloom fertilizer is designed to be used as part of the FloraPro® product system to provide a complete fertilizer program.

SPÉCIALEMENT CONÇU POUR UNE UTILISATION EN CULTURE COMMERCIALE.

FloraPro® Fin de la floraison 0-23-26 offre d'excellentes concentrations et proportions de nutriments à vos plantes afin de maximiser le développement des fleurs à la fin de la floraison.

L'engrais FloraPro® Fin de la floraison est conçu pour être utilisé avec les autres produits du système FloraPro® pour offrir un programme de fertilisation complet.

11.3 KG (25 LB)



tc TRANSCONTINENTAL PACKAGING
Job No: OEC766185-00.03
GC No:
Plant(s): Spartanburg, Tomah
Size: 13.00 x 3.00 x 19.50
Style: Scotts FloraPro 25lbs PE/PE Quad Non Terminated Gusset Die
Date: 03/15/2021

WEB 1
SIZE: 34.875"
CYL: 19.50"

TC • TRANSCONTINENTAL PACKAGING HAS DONE EVERYTHING POSSIBLE TO ENSURE ACCURACY OF THIS DIE LINE. IT IS YOUR RESPONSIBILITY TO CHECK AND CONFIRM ALL MEASUREMENTS AND DIMENSIONS BEFORE STARTING YOUR PROJECT.

- Colorbleed (Background Color)
- Seal Area / No Copy Areas
- Critical Copy Limits
- Standard Measurements

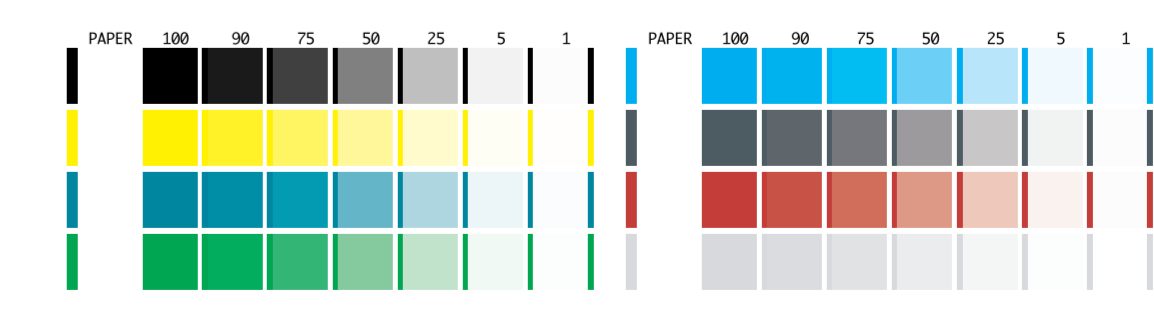
HAWTHORNE *Obberding*

ART
Design Studio/Contact: Mike Martini
SMG Design Project Number:
Separator/Contact: CBF / Mike Martini
Printer & Location: Covers - Exopack, Tomah, WI
Print Method: Flexo
Color Stations: 8

PRODUCTION/PACKAGE
SKU #: HFC739012-01
Package Type: Bag
Substrate: Poly-White
Printer Die Line #: PT_13x3x19.5_25_LB
Translation Approval Code:
Date Modified: 05/18/2022 10:43:11 AM
Operator: CE
Final Artwork Size: 19.5 x 34.875

REGULATION SIZES
Label Position Of Primary Front Panel In Square Inches (W x H): 253 Sq. Inches
"Keep Out of Reach of Children": 12 Point
"SIGNAL WORD (MUST BE IN ALL CAPS)": 000 Point
"Storage And Disposal" Heading: 000 Point
Minimum Font Size (All Panels): 7 Point

THIS PAGE PRINTS AT 35% REDUCTION OF THE ORIGINAL LABEL TO FIT ON 11" x 17" PAGE



13.00 x 3.00 x 19.50
Scotts FloraPro 25lbs PE/PE Quad Non Terminated Gusset Die

0.197 in / 5 mm Seal
0.197 in / 5 mm